

# 環境ガードシステム＋電子マニフェスト

～特別管理産業廃棄物での帳簿作成の手順(上級編) その②・③～

1

## 2、特別管理産業廃棄物での帳簿作成手順 その② (JWNET CSVファイル印刷) (上級編)

### 1. CSVファイルの作成(※帳簿に必要な事項を記載すれば電子帳簿としても可能です。)

JWNETのパソコン版を起動し「加入者番号」「パスワード」を入力しログインします。  
排出事業者用メニュー画面の「照会」ボタンをクリックします。



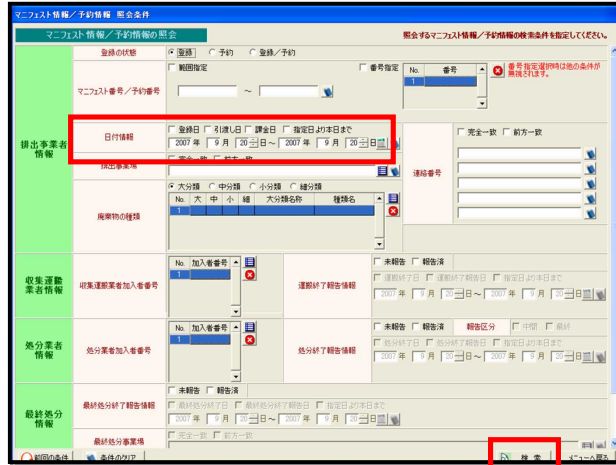
2

2、特別管理産業廃棄物での帳簿作成手順 その②（JWNET CSVファイル印刷）（上級編）

2. CSVファイルの作成

マニフェスト情報／予約情報の照会画面が開きます。

日付情報の欄に、検索する期間を入力し「検索」ボタンをクリックします。



2、特別管理産業廃棄物での帳簿作成手順 その②（JWNET CSVファイル印刷）（上級編）

3. CSVファイルの作成

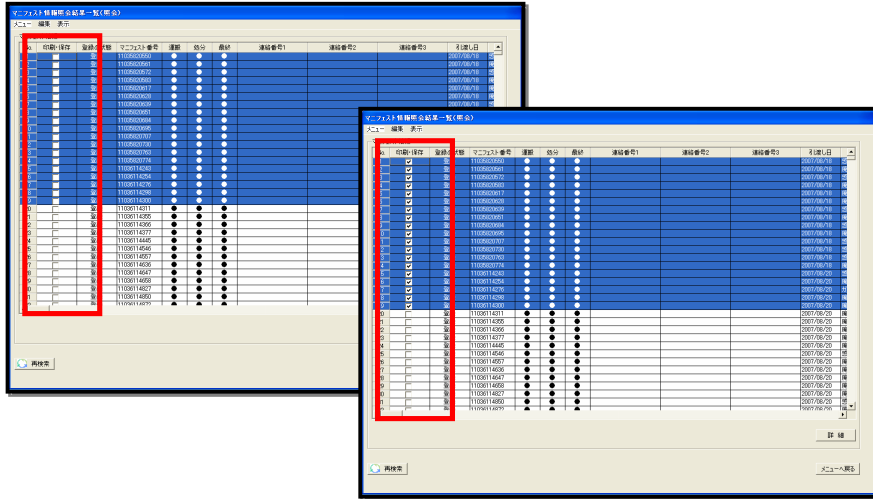
該当する情報の一覧が表示されます。

No.	印刷/保存	登録の状況	マニフェスト番号	運搬	最終	連絡番号1	連絡番号2	連絡番号3	引渡し日
1		登録	1102920550	●	●				2007/09/18
2		登録	1102920561	●	●				2007/09/18
3		登録	1102920572	●	●				2007/09/18
4		登録	1102920583	●	●				2007/09/18
5		登録	1102920594	●	●				2007/09/18
6		登録	1102920605	●	●				2007/09/18
7		登録	1102920616	●	●				2007/09/18
8		登録	1102920627	●	●				2007/09/18
9		登録	1102920638	●	●				2007/09/18
10		登録	1102920649	●	●				2007/09/18
11		登録	1102920660	●	●				2007/09/18
12		登録	1102920671	●	●				2007/09/18
13		登録	1102920682	●	●				2007/09/18
14		登録	1102920693	●	●				2007/09/18
15		登録	1102920704	●	●				2007/09/18
16		登録	11029114243	●	●				2007/09/20
17		登録	11029114254	●	●				2007/09/20
18		登録	11029114265	●	●				2007/09/20
19		登録	11029114276	●	●				2007/09/20
20		登録	11029114287	●	●				2007/09/20
21		登録	11029114298	●	●				2007/09/20
22		登録	11029114309	●	●				2007/09/20
23		登録	11029114320	●	●				2007/09/20
24		登録	11029114331	●	●				2007/09/20
25		登録	11029114342	●	●				2007/09/20
26		登録	11029114353	●	●				2007/09/20
27		登録	11029114364	●	●				2007/09/20
28		登録	11029114375	●	●				2007/09/20
29		登録	11029114386	●	●				2007/09/20
30		登録	11029114397	●	●				2007/09/20
31		登録	11029114408	●	●				2007/09/20
32		登録	11029114419	●	●				2007/09/20

2、特別管理産業廃棄物での帳簿作成手順 その②（JWNET CSVファイル印刷）（上級編）

4. CSVファイルの作成

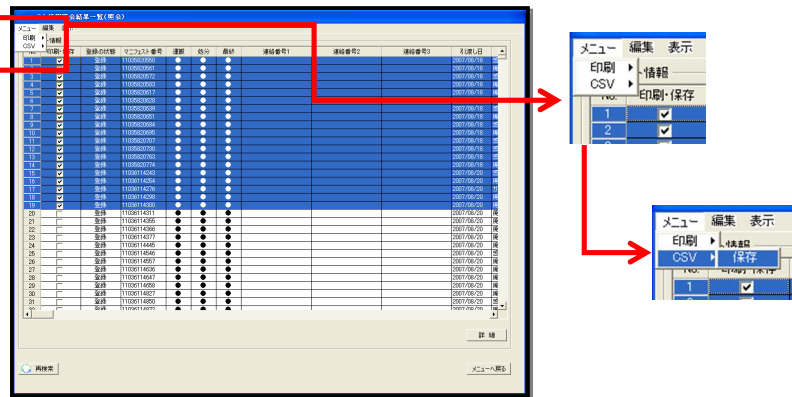
CSVデータに変換する情報を選択し、「印刷・保存」の欄に☑を付けます。



2、特別管理産業廃棄物での帳簿作成手順 その②（JWNET CSVファイル印刷）（上級編）

5. CSVファイルの作成

メニューをクリックし、CSVを選択し、保存を選択してください。

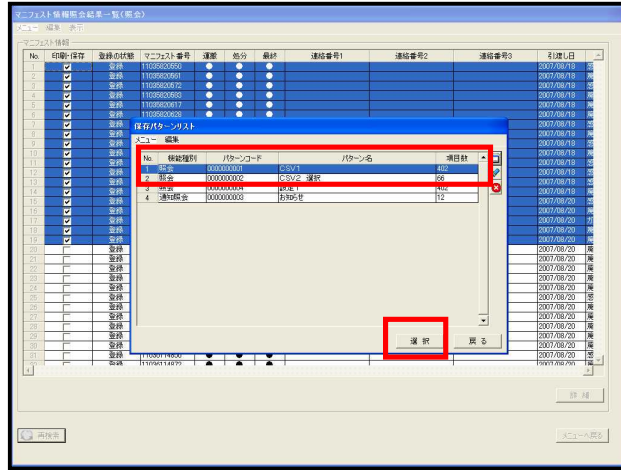


## 2、特別管理産業廃棄物での帳簿作成手順 その②（JWNET CSVファイル 印刷）（上級編）

### 6. CSVファイルの作成

保存するパターンを選択し、選択ボタンをクリックします。

※帳簿の記載事項：省令第8条の18を参照の上、帳簿に必要な事項を選択してください。

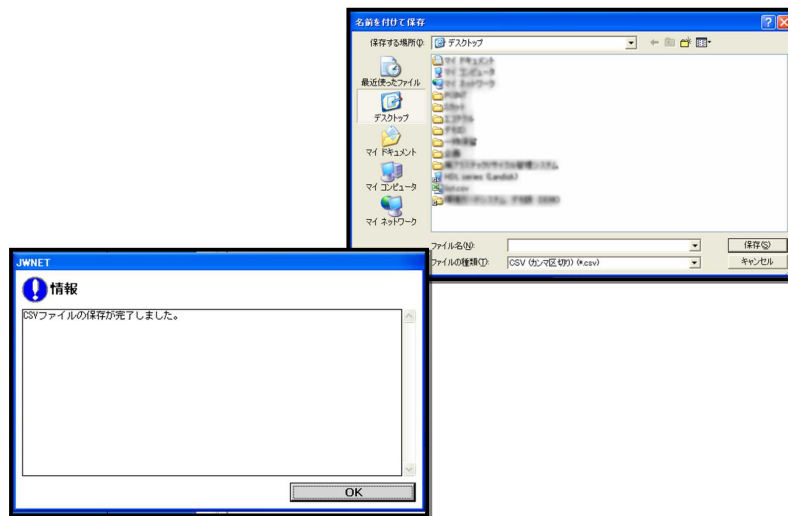


7

## 2、特別管理産業廃棄物での帳簿作成手順 その②（JWNET CSVファイル 印刷）（上級編）

### 7. CSVファイルの作成

保存先を指定し、名前を付けて保存を押すと、CSVファイルの保存が完了します。



8

3、特別管理産業廃棄物での帳簿作成手順 その③ (JWNET GSVファイル 出力)

(上級編)

上記の「帳簿作成手順 その②」を印刷することにより、  
帳簿※を作成することもできます。

行	A	B	C	D	E	F	G	H	I	J	K	L	M	N	O	P
1	電子部品(プリント基板)類	2007/8/18	1E06 産業廃棄物	206 中	400000	廃棄	廃棄									
2	1105820911	2007/8/18	1E06 産業廃棄物	206 中	400000	廃棄	廃棄									
3	1105820928	2007/8/18	1E06 産業廃棄物	206 中	500000	廃アルケ	廃アルケ									
4	1105820951	2007/8/18	1E06 産業廃棄物	206 中	400000	廃棄	廃棄									
5	1105814298	2007/8/20	1E06 産業廃棄物	206 中	400000	廃棄	廃棄									
6	1105814300	2007/8/20	1E06 産業廃棄物	206 中	500000	廃アルケ	廃アルケ									
7	1105814355	2007/8/20	1E06 産業廃棄物	206 中	400000	廃棄	廃棄									
8	1105814366	2007/8/20	1E06 産業廃棄物	206 中	500000	廃アルケ	廃アルケ									
9	1105814377	2007/8/20	1E06 産業廃棄物	206 中	500000	廃アルケ	廃アルケ									
10	1105814388	2007/8/20	1E06 産業廃棄物	206 中	400000	廃棄	廃棄									
11	1105814647	2007/8/20	1E06 産業廃棄物	206 中	500000	廃アルケ	廃アルケ									
12	1105814658	2007/8/20	1E06 産業廃棄物	206 中	500000	廃アルケ	廃アルケ									
13	1105814884	2007/8/20	1E06 産業廃棄物	206 中	500000	廃アルケ	廃アルケ									
14	1105814895	2007/8/20	1E06 産業廃棄物	206 中	400000	廃棄	廃棄									
15	1105815006	2007/8/20	1E06 産業廃棄物	206 中	500000	廃アルケ	廃アルケ									
16	1105815017	2007/8/20	1E06 産業廃棄物	206 中	400000	廃棄	廃棄									
17	1105815068	2007/8/20	1E06 産業廃棄物	206 中	500000	廃アルケ	廃アルケ									
18	1105815079	2007/8/20	1E06 産業廃棄物	206 中	400000	廃棄	廃棄									
19	1105815080	2007/8/20	1E06 産業廃棄物	206 中	500000	廃アルケ	廃アルケ									
20	1105815091	2007/8/20	1E06 産業廃棄物	206 中	400000	廃棄	廃棄									
21	1105815339	2007/8/20	1E06 産業廃棄物	206 中	500000	廃アルケ	廃アルケ									
22	1105815350	2007/8/20	1E06 産業廃棄物	206 中	400000	廃棄	廃棄									
23	1105815376	2007/8/20	1E06 産業廃棄物	206 中	500000	廃アルケ	廃アルケ									
24	1105815446	2007/8/20	1E06 産業廃棄物	206 中	400000	廃棄	廃棄									
25	1105815460	2007/8/20	1E06 産業廃棄物	206 中	500000	廃アルケ	廃アルケ									
26	1105815535	2007/8/20	1E06 産業廃棄物	206 中	400000	廃棄	廃棄									
27	1105815525	2007/8/20	1E06 産業廃棄物	206 中	500000	廃アルケ	廃アルケ									
28	1105815556	2007/8/20	1E06 産業廃棄物	206 中	400000	廃棄	廃棄									
29	1105815566	2007/8/20	1E06 産業廃棄物	206 中	500000	廃アルケ	廃アルケ									
30	1105815570	2007/8/20	1E06 産業廃棄物	206 中	700000	廃アルケ	廃アルケ									

※特別管理産業廃棄物での帳簿の記載事項とは: 省令第8条の18を参照ください。